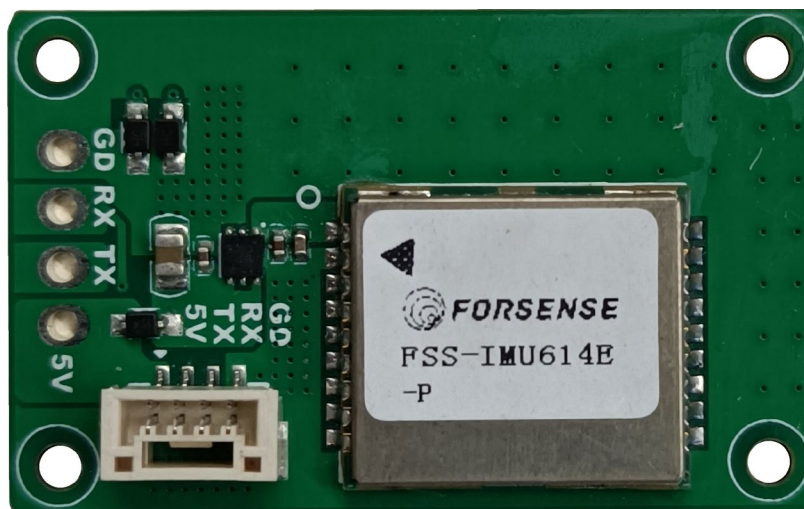
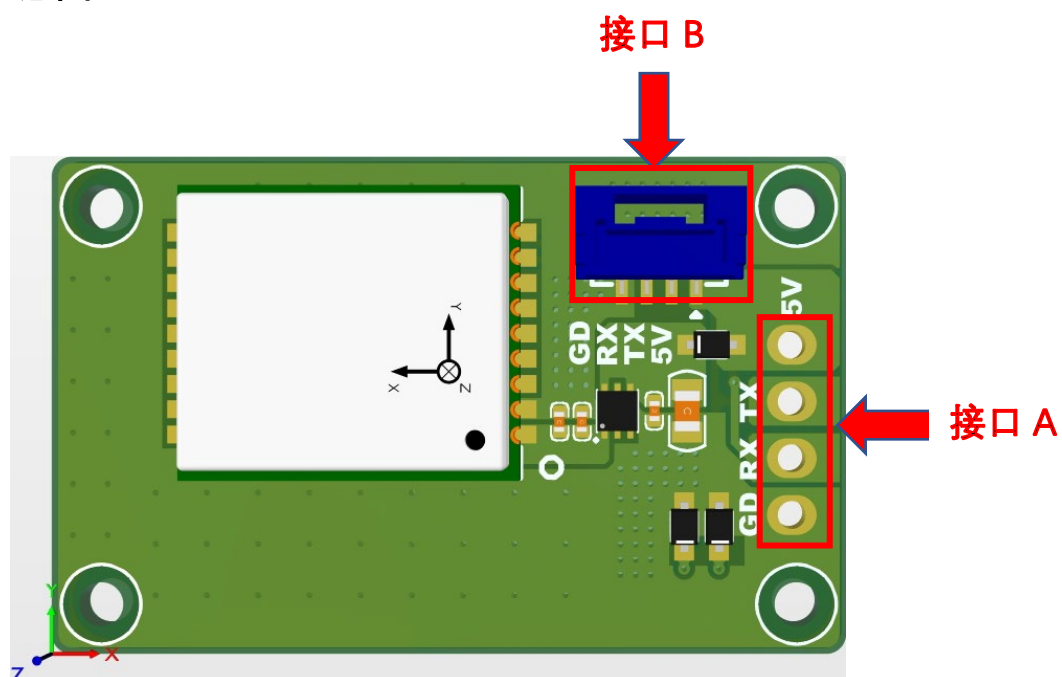


IMU614E-P-TTL 测试底板使用说明书

一、实物示意图



二、接口示意图



1、 接口 A: 焊线式

- 接口类型: LVTTL;
- 该接口内部连接 IMU 串口 1, 可用于连接上位机、读取 IMU 数据;
- 供电电压 5V;

名称	描述
GD	电源地
RX	LVTTL
TX	
5V	5V 电源输入

2、 接口 B: 插线式

- 接口类型: LVTTL;
- 该接口内部连接 IMU 串口 1, 可用于连接上位机、读取 IMU 数据;
- 供电电压 5V;

名称	描述
GD	电源地
RX	LVTTL
TX	
5V	5V 电源输入

注: 接口 A 和接口 B 不能同时使用。

三、底板尺寸图

