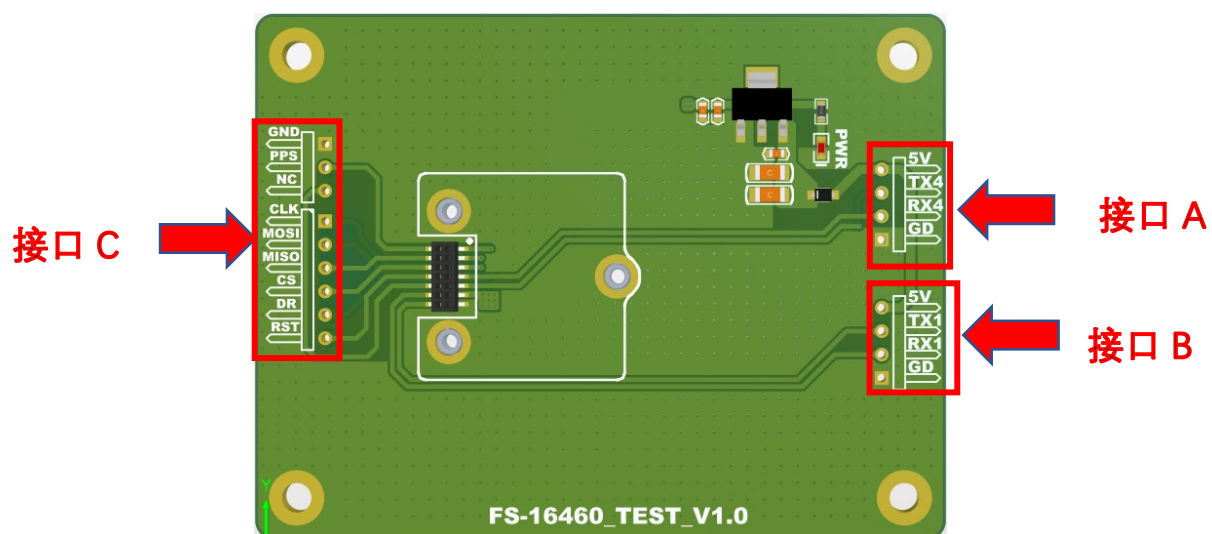


## IMU16460 测试底板使用说明书

### 一、实物示意图



### 二、接口示意图



### 1、 接口 A:

- 接口类型: 串口 (TTL 转 USB);
- 该接口内部连接 IMU 串口 1, 可用于连接上位机、读取 IMU 数据;
- 供电电压 5V;

### 2、 接口 B:

- 接口类型: 串口 (TTL 转 USB);
- 该接口内部连接 IMU 串口 2, 可用于连接上位机、读取 IMU 数据;
- 供电电压 5V;

### 3、 接口 C:

GND	电源地
PPS	外部同步采样触发信号
NC	不接
CLK	SPI 串行时钟
MOSI	SPI 串行数据输入
MISO	SPI 串行数据输出
CS	SPI 片选
DR	Data Ready 引脚
RST	外部复位引脚

## 三、底板尺寸图

