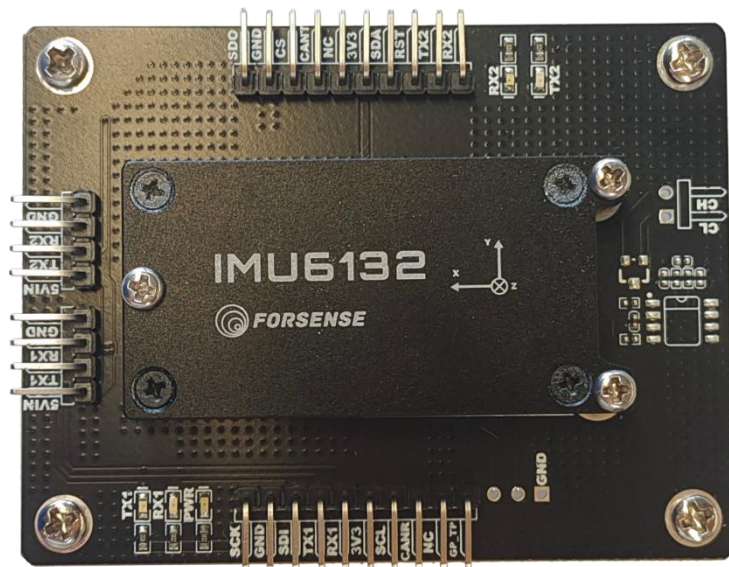
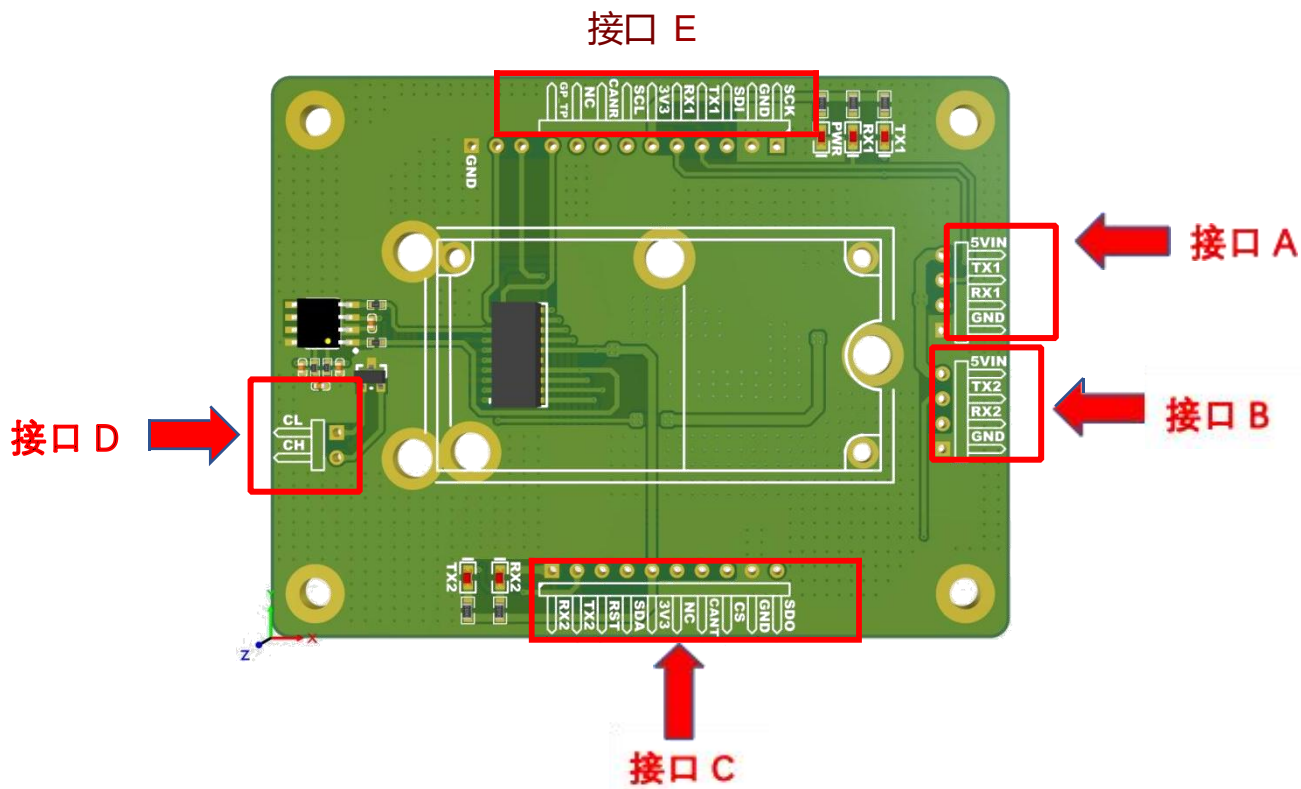


IMU6132 测试底板使用说明书

一、实物示意图



二、接口示意图



1、 接口 A:

- 接口类型：串口（TTL 转 USB）；
- 该接口内部连接 IMU 串口 1，可用于连接上位机、读取 IMU 数据；
- 供电电压 5V；

5V	供电电压 5V
RX1	串口 1 接收，IMU 数据通信口 (LVTTL)
TX1	串口 1 发送，IMU 数据通信口 (LVTTL)
GND	电源地

2、 接口 B:

- 接口类型：串口（TTL 转 USB）；
- 该接口内部连接 IMU 串口 2，可用于连接上位机、读取 IMU 数据；
- 供电电压 5V；

5V	供电电压 5V
RX2	串口 2 接收，IMU 数据通信口 (LVTTL)
TX2	串口 2 发送，IMU 数据通信口 (LVTTL)
GND	电源地

3、 接口 C:

SDO	SPI 串行数据输出
GND	电源地
CS	SPI 片选
CANT	CAN 口发送，不接时悬空
NC	保留
3V3	3.3V 电源
SDA	I2C 串行数据
RST	外部复位引脚
TX2	串口 2 发送，IMU 数据通信口 (LVTTL)
RX2	串口 2 接收，IMU 数据通信口 (LVTTL)

4、 接口 D:

CAN_H	CAN BUS
CAN_L	

5、 接口 E:

SCK	SPI 串行时钟
GND	电源地
SDI	SPI 串行数据输入
TX1	串口 1 发送, IMU 数据通信口 (LVTTTL)
RX1	串口 1 接收, IMU 数据通信口 (LVTTTL)
3V3	3.3V 电源
SCL	I2C 串行时钟
CANR	CAN 口接收, 不接时悬空
NC	保留
GP_TP	外部同步采样触发信号; (接入 RTK 秒脉冲管脚) 可用于 Data Ready

注: 接口 A 不能与 接口 B 同时用。

三、底板尺寸图
