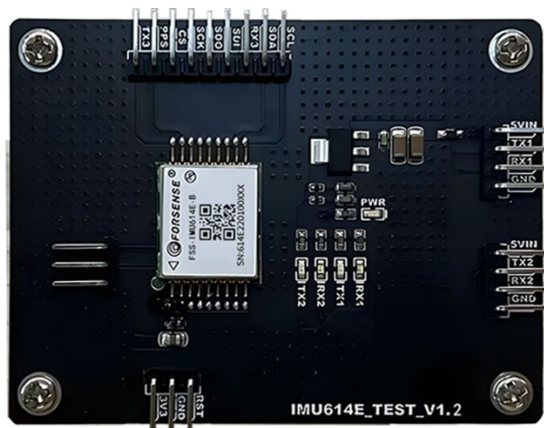
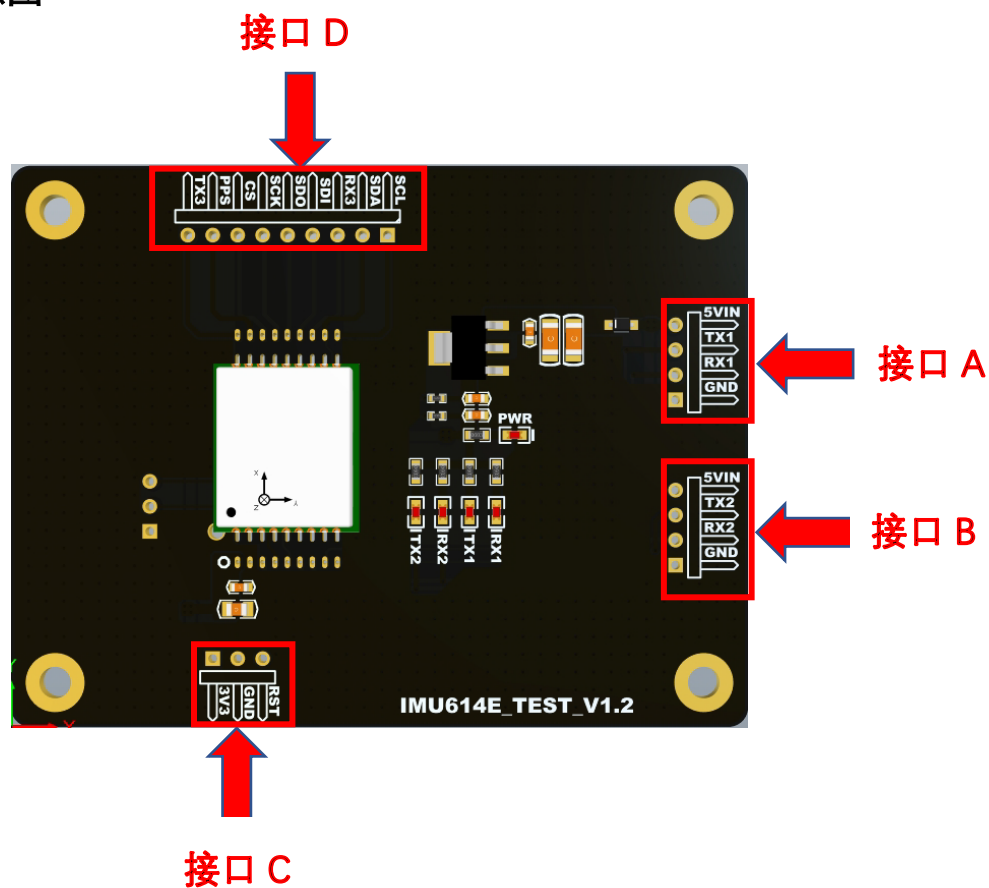


IMU614E-X 测试底板使用说明书

一、实物示意图



二、接口示意图



1、 接口 A:

- 接口类型: 串口 (TTL 转 USB) ;
- 该接口内部连接 IMU 串口 1, 可用于连接上位机、读取 IMU 数据;
- 供电电压 5V;

2、 接口 B:

- 接口类型: 串口 (TTL 转 USB) ;
- 该接口内部连接 IMU 串口 2, 可用于连接上位机、读取 IMU 数据;
- 供电电压 5V;

3、 接口 C:

RST	外部硬件复位输入, 内部上拉 (用于 SPI 模式)
GND	电源地
3V3	3.3V 电源输入

4、 接口 D:

SCL/CANR/RX4	模式	功能	描述
	1	CANR	CAN 接收引脚; 从总线读取数据到 CAN 控制器
	2	RX4	接收异步数据输入
	3	SCL	I2C 串行时钟
SDA/CANT/TX4	模式	功能	描述
	1	CANT	CAN 发送引脚; 从 CAN 控制器读取数据到总线驱动器
	2	TX4	接收异步数据输出
	3	SDA	I2C 串行数据
RX3	串口 3 接收		
SDI	SPI 串行数据输入		
SDO	SPI 串行数据输出		
SCK	SPI 串行时钟		
CS	SPI 片选		
PPS	外部同步采样触发信号; (接入 RTK 秒脉冲管脚)		
TX3/DRDY	接收异步数据输出/可用于 Data Ready		

三、底板尺寸图

