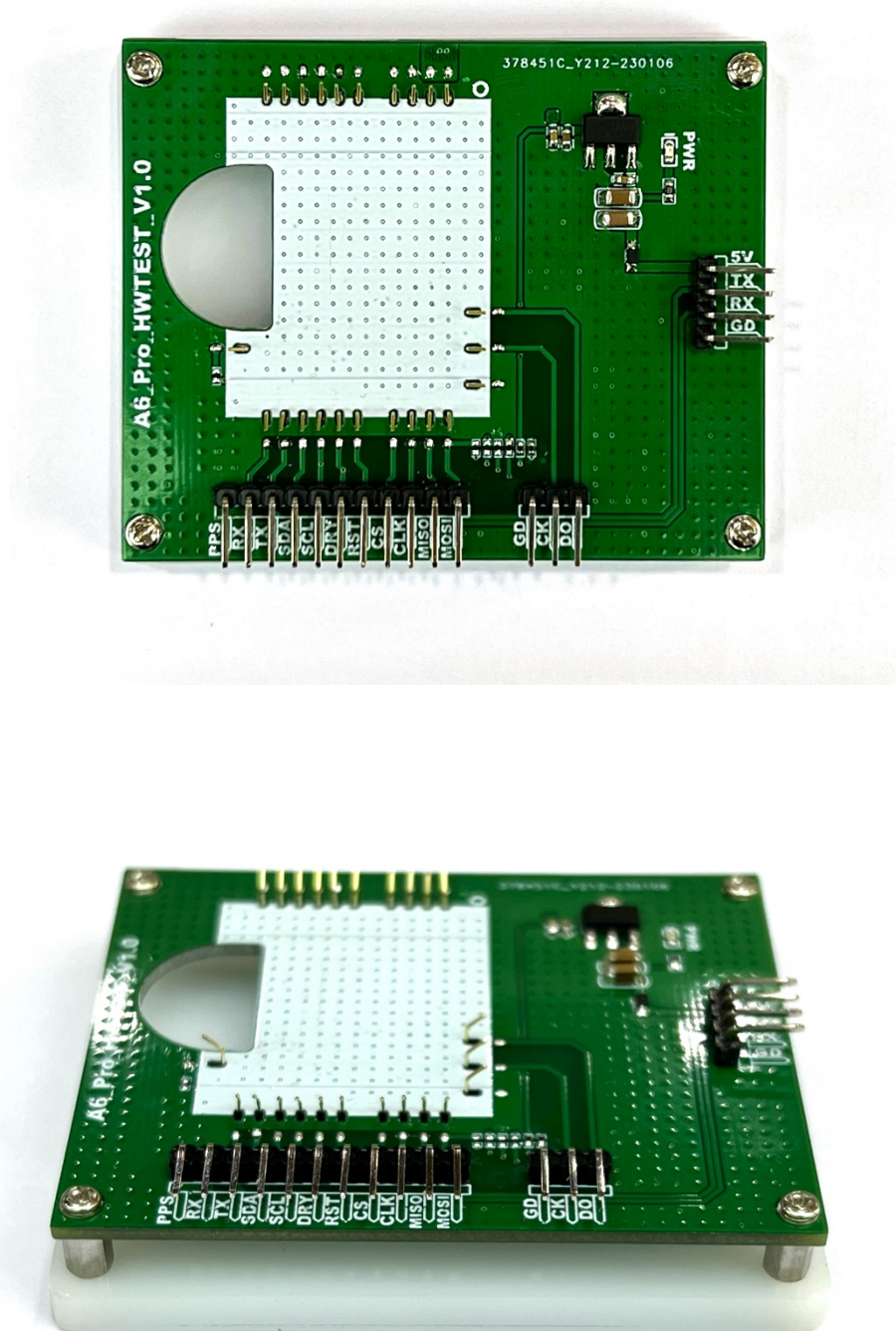
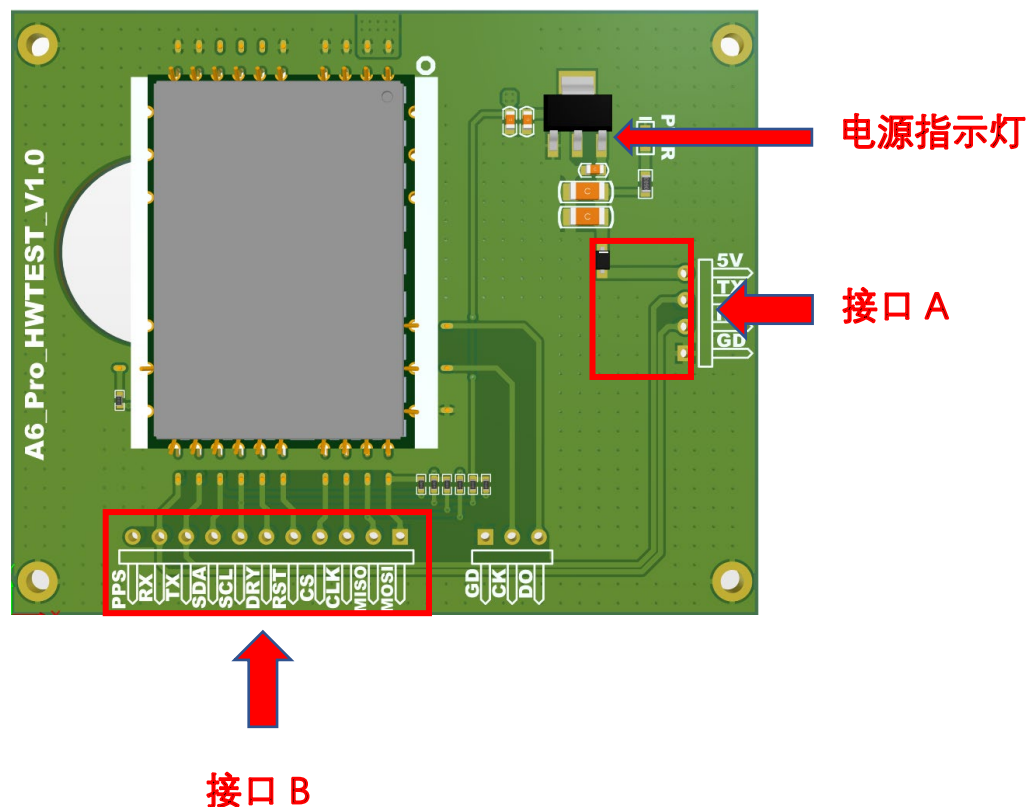


A6_PRO 测试底板使用说明书

一、底板实物图



二、接口示意图



1. 接口 A:

- 接口类型: UART (TTL) ;
- 该接口内部连接 IMU 串口;
- 可使用 TTL 转 USB 线束连接上位机、读取 IMU 数据;
- 供电电压 5V;

2. 接口 B:

PPS	外部同步采样触发信号
RX	串口 1 接收; IMU 数据通信接口 (LVTTTL)
TX	串口 1 发送; IMU 数据通信接口 (LVTTTL)
SDA	I2C 串行数据 (底板 4.7K 电阻上拉)
SCL	I2C 串行时钟 (底板 4.7K 电阻上拉)
DRY	Data Ready 引脚
RST	外部硬件复位输入, 内部上拉 (用于 SPI 模式)
CS	SPI 片选
CLK	SPI 串行时钟
MISO	SPI 串行数据输出
MOSI	SPI 串行数据输入

3. 测试线束

USB 转 TTL 线束



注意事项：需使用 FT232 版本 USB 转 TTL 线束；

购买链接：<https://item.jd.com/51952673279.html>

三、底板尺寸图

